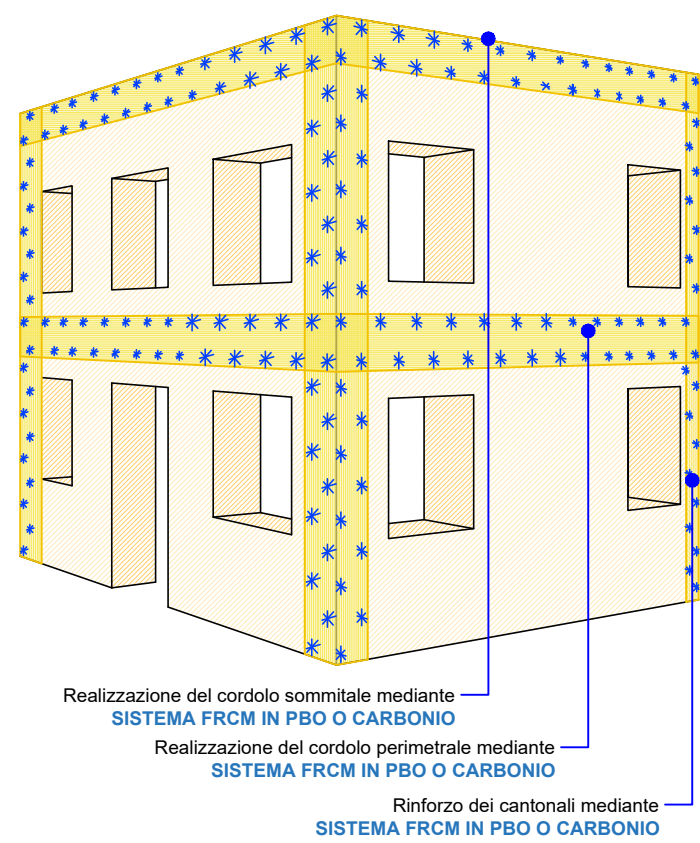
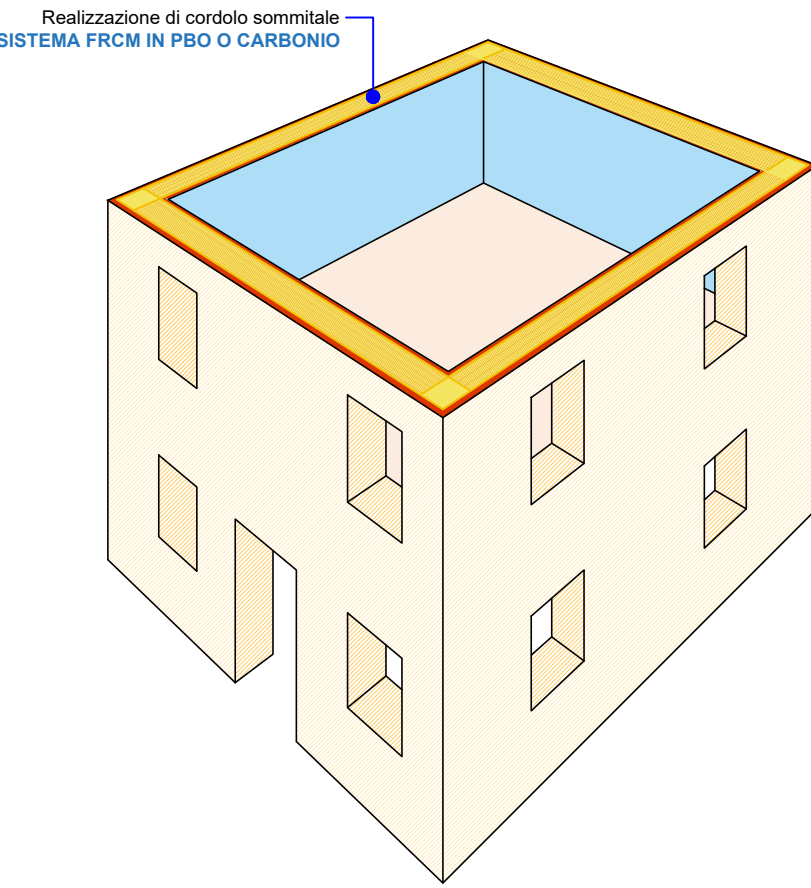


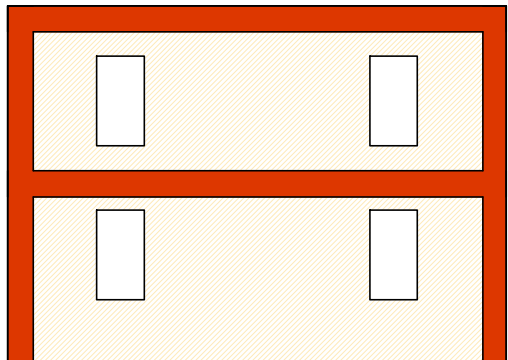
INTERVENTI PER AZIONI FUORI DAL PIANO



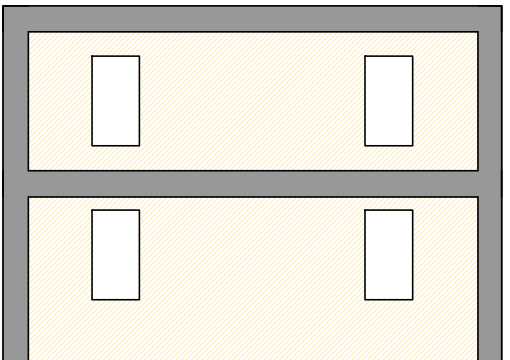
REALIZZAZIONE DI CORDOLI SOMMITALI



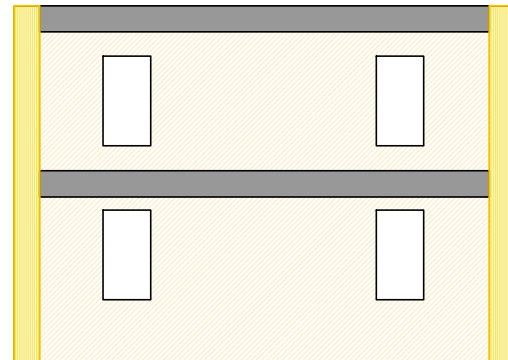
**FASE 1:** Nell'area oggetto d'intervento,rimuovere l'intonaco e parti incoerenti. Eventualmente scarificare la malta dei giunti.



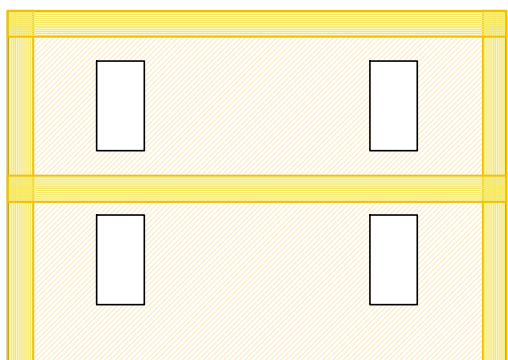
**FASE 2:** Eventualmente ripristinare la malta dei giunti e regolarizzare il sottofondo con malta **MX-RW Alte prestazioni, MX-CP Calce, MX-PVA Fibrorinforzata, MX-15 Intonaco.**



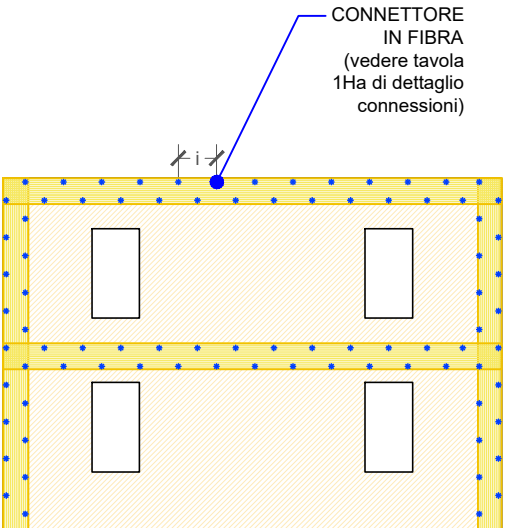
**FASE 3:** Rinforzare i cantonali mediante **SISTEMA FRCM IN PBO O CARBONIO**



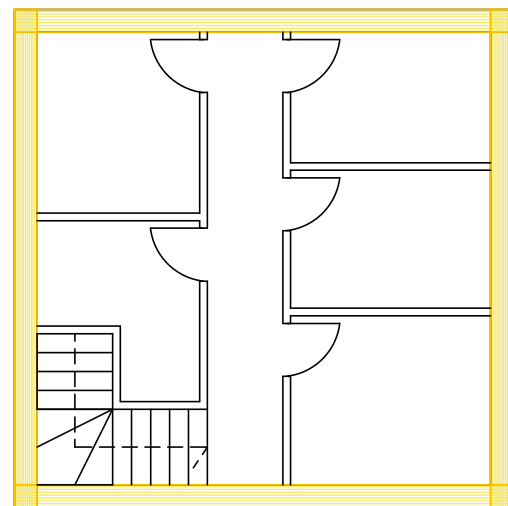
**FASE 4:** Realizzare i cordoli perimetrali mediante **SISTEMA FRCM IN PBO O CARBONIO**



**FASE 5:** Inserire i connettori **FRCM IN PBO O CARBONIO**

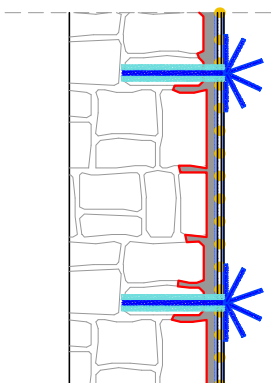


Eventualmente realizzare i cordoli sommitali, mediante **SISTEMA FRCM IN PBO O CARBONIO**

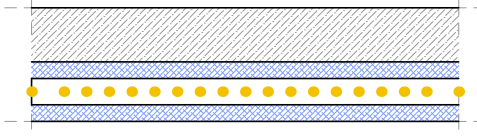


Sistema di rinforzo FRCM con matrice inorganica e fibra lunga

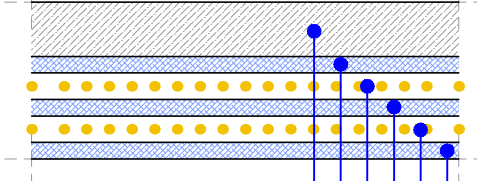
INTERVENTO SOLO DA UN LATO (vedi TAV 1Hc)



STRATIGRAFIA 1 applicazione 1° STRATO



STRATIGRAFIA 2 applicazione 2° STRATO



SUPPORTO

I STRATO **MATRICE INORGANICA**

I RETE **PBO-MESH/C-MESH**

II STRATO **MATRICE INORGANICA**

II RETE **PBO-MESH/C-MESH**

III STRATO **MATRICE INORGANICA**

Intonaco esistente

Muratura esistente

Connettore PBO-JOINT/C-JOINT

MX-RW Alte prestazioni, MX-CP Calce, MX-PVA Fibrorinforzata, MX-15 Intonaco

MATRICE INORGANICA

RETE PBO-MESH/C-MESH

Matrice inorganica MX JOINT

FASI DI CANTIERE

1

PREPARAZIONE DEL SUBSTRATO

Nell'area oggetto d'intervento, asportare l'intonaco e le parti incoerenti ed assicurarsi che la malta dei giunti non sia disgregata, in caso contrario, effettuare la scarifica e successiva ristilatura della stessa mediante idrodemolizione/sabbatura a cura della D.L.. In caso di necessità, regolarizzare il sottofondo mediante malta **MX-RW Alte prestazioni, MX-CP Calce, MX-PVA Fibrorinforzata, MX-15 Intonaco.**

2

APPLICAZIONE DEL RINFORZO FRCM

Smussare gli spigoli vivi, bagnare a rifiuto il supporto e posare il primo strato di **MATRICE INORGANICA** per uno spessore di 3-5 mm. Posare la rete **PBO-MESH/C-MESH**, avendo cura di non creare pieghe del tessuto. Ricoprire la rete con un secondo strato di **MATRICE INORGANICA** per uno spessore di 3-5 mm. Nel caso siano previsti più fasce di **rinforzo** ripetere i passi precedenti, **fresco su fresco**. Iniettare parte della matrice inorganica **MX JOINT** nel foro. Inserire i connettori **PBO-JOINT/C-JOINT** all'interno della muratura e iniettare la restante matrice con la **RUREGOLD PISTOLA** fino a rendere il foro saturo. Rimuovere la carta gommata e sfioccare il connettore facendo aderire le fibre alla superficie e ricoprendole con la matrice inorganica **MX JOINT**. Si consiglia di sfioccare il connettore il giorno seguente per evitare la fuoriuscita dal foro.