

The image shows a close-up of a brick wall undergoing renovation. A wooden grid is laid over the bricks, and a metal mesh reinforcement system is being installed. A metal drill bit is shown drilling through the mesh. The text is overlaid on the right side of the image.

Consolidamento degli edifici in muratura

**Sistema CRM
intonaco armato**
La soluzione completa
e certificata

IL SISTEMA CRM DI RUREGOLD

È un intervento di consolidamento delle murature esistenti secondo le Norme Tecniche delle Costruzioni (NTC 2018) e relativa circolare esplicativa (Circolare n. 7 del 21-1-2019).



CAMPI D'IMPIEGO

- edifici in muratura di varie tipologie quali mattoni pieni, tufo, pietrame, murature a sacco;
- murature fortemente eterogenee e irregolari;
- paramenti sconnessi e privi di collegamento trasversale.

COMPONENTI

1

Reti in fibra di vetro

- 3 grammature e maglie

2

Malte strutturali

- Base calce
- Base cemento

3

Connessioni

- Acciaio
- Fibra di vetro

4

Prodotti complementari

- Angolare
- Fazzoletto

5

Finiture

- Base calce
- Base cemento

VANTAGGI

Innovativo e completo

Evoluzione del tradizionale intonaco armato con reti in fibra di vetro e malte strutturali.

Elevate prestazioni certificate

Confermate dalla campagna sperimentale presso l'Università di Pavia.

Durabilità del rinforzo

Rispetto alle tradizionali reti elettrosaldate, grazie alle reti in fibra di vetro.

Ridotto copriferro

Non necessita dello spessore minimo richiesto alle reti elettrosaldate.

Migliore compatibilità con la muratura

La malta a base di calce naturale NHL è ideale anche in ambito storico/monumentale.

Facilità e velocità di messa in opera

Le reti sono fornite in pratici rotoli e le malte premiscelate sono applicabili con intonacatrici.



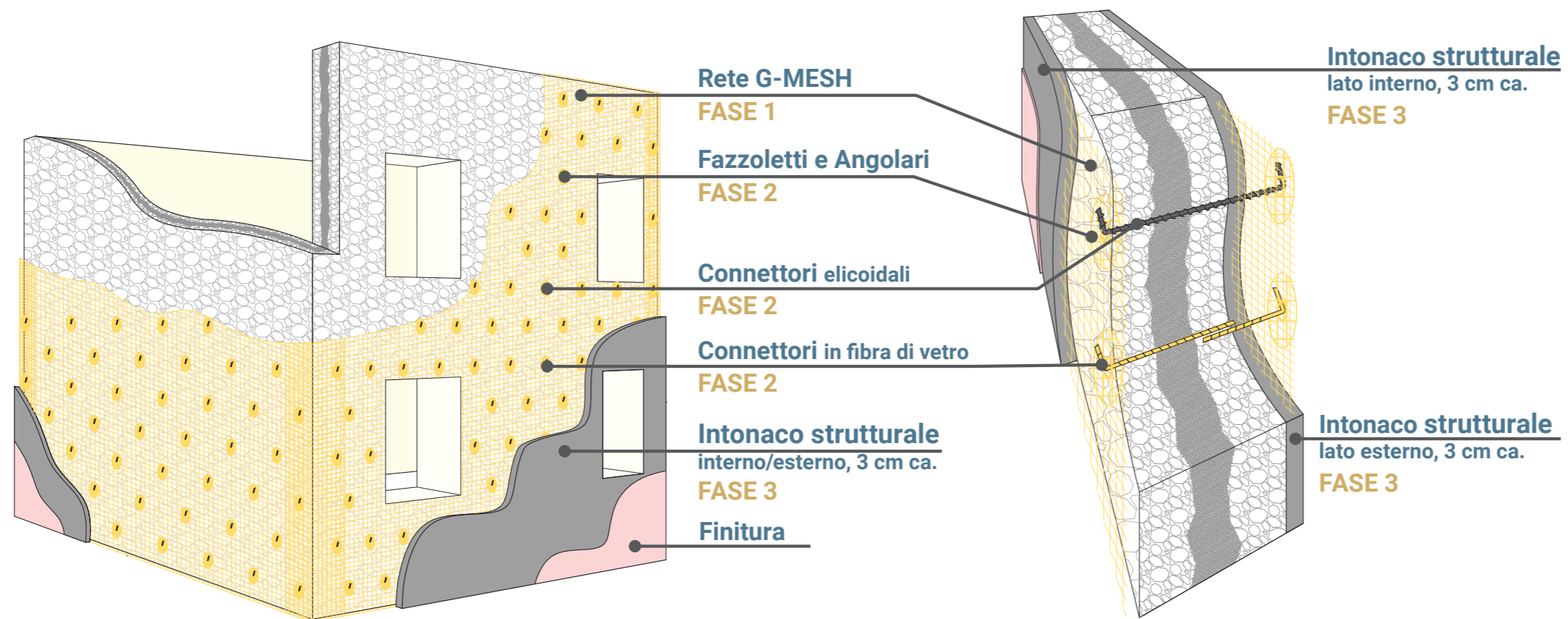
CERTIFICAZIONI



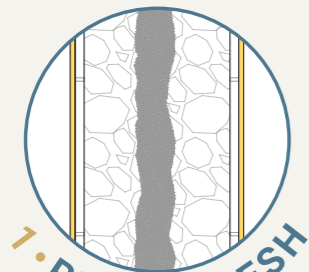
Le **prove sperimentali** condotte presso il laboratorio dell'**Università di Pavia** hanno confermato le ottime prestazioni del sistema completo (reti + malte + connessioni), applicato a una muratura con doppio paramento sconnesso.

I componenti del sistema, (reti + malte + connessioni + angolari), sono dotati di marcatura CE.

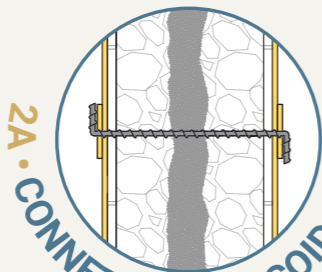
LE FASI DI POSA DEL SISTEMA



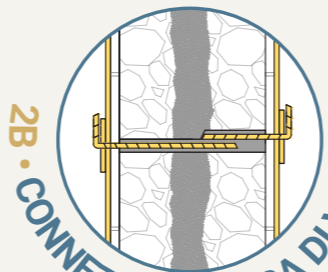
FASI DI POSA



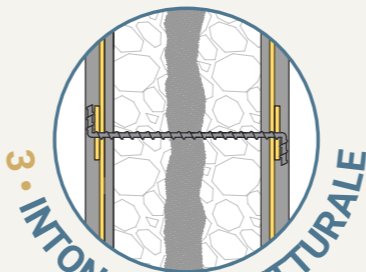
1. RETE G-MESH



2A. CONNETTORE ELICOIDALE



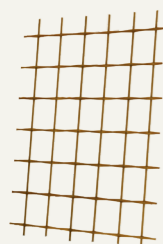
2B. CONNETTORE FIBRA DI VETRO



3. INTONACO STRUTTURALE

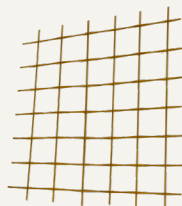
I COMPONENTI DEL SISTEMA

1 Reti preformate



G-MESH 400

Rete in fibra di vetro AR.
Grammatura: 400 g/m²
Maglia: 80x120 mm
Confezione: rotoli H 2 m,
L 20 m pari a 40 m²



G-MESH 490

Rete in fibra di vetro AR.
Grammatura: 490 g/m²
Maglia: 80x80 mm
Confezione: rotoli H 2 m, L 20 m
pari a 40 m²



G-MESH 1000

Rete in fibra di vetro AR.
Grammatura: 1.050 g/m²
Maglia: 40x40 mm
Confezione: rotoli H 2 m, L 20 m
pari a 40 m²

2 Intonaci strutturali



MX-CP CALCE

Base calce NHL 3.5.
Resistenza a compr. ≥ 15 MPa
Peso specifico: ca. 1.850 kg/m³
Applicabilità:
• a macchina (intonacatrice PFT G4 e similari)
• a mano (betoniera, Turbomalt)
Confezione: sacco da 25 kg in bancali da 60 sacchi (1500 kg)



MX-15 INTONACO

Resistenza a compr. ≥ 15 MPa.
Peso specifico: ca. 1.850 kg/m³
Applicabilità:
• a macchina (intonacatrice PFT G4 e similari)
• a mano (betoniera, Turbomalt)
Confezione: sacco da 25 kg in bancali da 60 sacchi (1500 kg)



MX-RW ALTE PRESTAZIONI

Resistenza a compr. ≥ 45 MPa.
Fibrata.
Peso specifico: ca. 1.850 kg/m³
Applicabilità:
• a macchina (intonacatrice PFT G4 e similari)
• a mano (betoniera, Turbomalt)
Confezione: sacco da 25 kg in bancali da 60 sacchi (1500 kg)

3 Connessioni



CONNETTORE ELICOIDALE

Barra in acciaio inox.
Disponibile in lunghezze: 200, 400, 600, 1000 mm.
Da utilizzare con la guida elicoidale.



G-MESH CONNETTORE

Preformato in fibra di vetro A/R.
Disponibile in lunghezze: 200, 400, 600 mm per larghezza 100.
Da utilizzare con Ancorante Chimico CentroStorico o MX-Joint.

4 Prodotti complementari



G-MESH FAZZOLETTO

Maglia 35 x 35 mm.
Dimensione:
 \varnothing est. 170 mm • \varnothing int. 30 mm.
Da applicare in corrispondenza dei Connettori.



G-MESH ANGOLARE

Angolare in fibra di vetro AR.
Grammatura 490 g/m².
Maglia 80 x 80 mm.
Dimensione: H 2 m • L 30 cm.
Necessario per la formazione di angoli interni ed esterni.

5 Finiture Premix



RASATUTTO

Finitura premiscelata cementizia ad alta resistenza.
• Disponibile in colore bianco/grigio.
• Disponibile in grana fine/media/grossa.



RASO F140

Finitura premiscelata cementizia.
• Disponibile in colore bianco/grigio.
• Disponibile in grana media/grossa.
• Disponibile in versione fibrata.



NATURAL TONACHINA

Tonachina premiscelata a base calce idraulica naturale NHL 5.0



NATURAL FINITURA

Finitura premiscelata a base calce idraulica naturale NHL 5.0



Assistenza Tecnica

02.48011962 | via Correggio, 3 | 20149 Milano
Ruregold.it